

Jana Brümmel

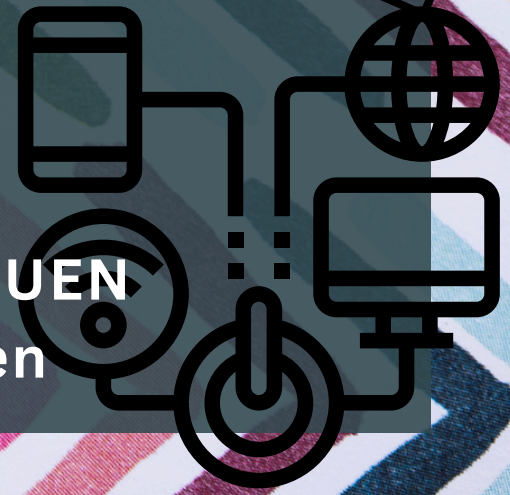
DANKE

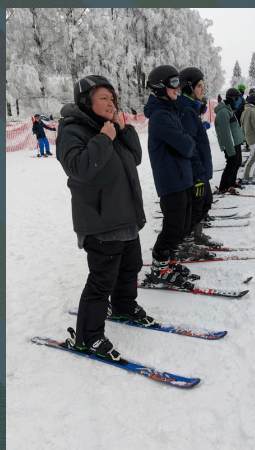
2017-2024

Für das Logo und die Digitalisierung der Regelschule Schlotheim! Danke für die Organisation der Schulcloud, der AntonApp, der Zuarbeiten zum Digitalpackt, der Homepage zum TiP-Projekt ...



Alles Gute für die **NEUEN**
Herausforderungen





Der Weg in die Videokonferenz

- Melde dich ca. 5 Minuten vor Beginn der Videokonferenz in der SchoKloud an.
- Gehe auf „Stamf“.
- Öffne das Team deiner Klasse, z.B. Klasse 6C.
- Klicke „Termin“ an.
- Klicke auf „Videokonferenz starten“.
- Tritt der Videokonferenz bei „Mit Mikrofon“.
- Gehe das Mikrofon frei!
- Mache einen Gehetest!
- Du siehst jetzt auf dem schwarzen Hintergrund eine durchgestrichene Kamera. Tippe darauf!
- Gehe die Kamera frei!

Geschafft! Jetzt müssten wir uns sehen und hören!

Erarbeitet von Anja Steinfel und Jean Bröndel

Mein Stundenplan 2020/21

ab 7:00 Uhr Frühstück in Raum 10 für Kinder ab 120 Arbeitstagen im Unterricht

Zeit	Montag	Dienstag	Mittwoch	Donnerstag	Freitag
7:30 - 8:15	R	R	R	R	R
8:25 - 9:10	R	R	R	R	R
9:20 - 10:05	R	R	R	R	R
10:05 - 10:25	R	R	R	R	R
10:25 - 11:10	R	R	R	R	R
11:20 - 12:05	R	R	R	R	R
12:05 - 13:05	R	R	R	R	R
13:05 - 14:20	R	R	R	R	R
14:25 - 15:10	R	R	R	R	R

Meine Lehrer/innen:

- Deutsch: []
- Mathematik: []
- Englisch: []
- Geografie: []
- Lehrer: []
- Kunst: []
- Musik: []
- Werk: []
- Sport: []
- Ethik: []
- Katholisch: []
- EPD: []

Wichtige Termine

Variable Ferientage:

Die Anton-App - Nutzerhinweise für Schüler und Eltern

Was ist die Anton-App?

In der Anton-App können die Schüler/innen aller Klassenstufen Aufgaben lösen, die ihnen vom Lehrer oder von der Lehrerin zugewiesen werden. Der Lehrer kann den Lernfortschritt der Schüler dabei verfolgen.

Die App dient zur Übung, Wiederholung und Festigung von Lernstoff und bietet vor allem während der Schulschließung eine Möglichkeit, Lernstoffe spielerisch zu vertiefen. Die App ist für die Schüler/innen kostenlos und werbefrei, da sie von der Europäischen Union gefördert wird.

Kann ich die Anton-App herunterladen?

Jeder Schüler bzw. jede Schülerin erhält vom Klassenlehrer einen Zugangscode.

Wie melde ich mich an?

Die App kann auf dem Handy oder dem Tablet installiert werden. Dazu muss die App im Play-Store (Android) oder App-Store (Apple) heruntergeladen werden.

Computer wird im Browser (Internet) unter dem Link www.anton.app geöffnet.

Computer wird im Browser (Internet) unter dem Link www.anton.app geöffnet.

Möglichkeit 1: Wer noch nicht mit der App gearbeitet hat, muss sich auf der Startseite neu anmelden. Und folgt dabei den Anweisungen der App.

Möglichkeit 2: Wer schon einmal mit der App gearbeitet hat, meldet sich mit seinem Zugangscode an.

Unter dem Button "Gruppen" muss der Schüler/innenname eingetragen werden.



Hand-drawn project sheets

heute Das bin ich...

So sehe ich aus

Mein Geburtstag

LIEBLINGS

Das will ich meiner Familie

Das möchte ich meiner FREIZEIT

Das ist die Berufswelt

Das ist die Berufswelt

Das ist die Berufswelt

Schul-Rallye - Lerne unsere Schule kennen!

Du bist jetzt Schüler oder Schülerin an unserer Schule. Nimm diese Rallye, um das Schulgebäude und einige Personen kennenzulernen. Nimm dir die Antworten zu den ersten Fragen mit, um sie in der Begrüßung an der Eingangstür vorzulegen. Das Kart enthält die Namen der die Räume in den oberen Etagen auszuwählen. Nutze die Karte die die Namen der Aufgaben helfen können.

1. Wie alt ist dieses Schulgebäude?

2. Wie viele... Schüler/innen/Schüler lernen in der Kapelle?

3. In der ersten Etage findest du unter anderem das Schullehrerzimmer und das Sekretariat. Finde heraus: Wie heißt unser Schullehrer? Wie heißt unsere Sekretärin? Wer ist Frau Fiedl?

4. Welche Dienstleistungen vorliegen sich hier?

Raum 8: Geografie
Raum 9: Kunst
Raum 10: Computerraum
Raum 11: Biologie / MNT
Raum 12: Chemie
Raum 13: Physik

5. Wie viele Sportplätze können wir bei jedem Wetter nutzen?

6. In Klasse 14 haben Schüler herkömmliche Schwebelichtungen an die Wände gemalt. In welcher Stadt stehen die Originalbauwerke? Kreuz an.

Paris Berlin
London New York

7. Im Keller hat unser Hausmeister seinen Namen. Finde heraus, wie der Hausmeister heißt.

8. Um wie viele Meter ist die Höhe unserer Schulhofaufklettertür? Zu ihr kann man sehen, wenn man in der ersten Etage oder im Keller mit Mikroskop hat. Wie heißt sie?

9. Im hinteren Bereich des Sportplatzes zu erreichen über die Schulhofaufklettertür. In welcher Stadt stehen die Originalbauwerke? Kreuz an.

Paris Berlin
London New York

10. Was ist die Antwort zu allen Fragen bisher gefunden hast, bringe dir eine Karte, nach der die Rallye helfen können zu beantworten. Kreuz die richtige Antwort an.

Wie vertrittst du die Klasse?

Herr Baumann Herr Schulwart Herr Bachmann

Wie befindet sich die Klasse für diese Fach?

nach dem Sekretariat nach dem Sportplatz im Keller

UND VIELE WEITERE TOLLE ARBEITSBLÄTTER, BILDER, PROJEKT- UND WANDERTAGE SOWIE KLASSENFAHRTEN